



Made in Italy

Lampione ad uso industriale con corpo centrale in alluminio estruso serie EN AW-6060 T5, flange laterali inox. La disponibilità di un'ampia gamma di configurazioni e curve fotometriche permette al progettista di realizzare ogni nuovo impianto di illuminazione nel rispetto delle normative vigenti e delle performance previste.

Il flusso luminoso disponibile è di **57.453 lm** con **177,8 lm/W di sistema**.

I punti di eccellenza sono rappresentati da:

- sorgenti luminose COB, della migliore qualità ad oggi disponibili con elevata resa cromatica (CRI);
- efficienze di lumen/Watt di sistema;
- lenti in vetro proprietarie a elevato rendimento, 94%;
- meccaniche di dimensioni e materiali che garantiscono una dissipazione ottimale con ingombri e pesi estremamente contenuti.
- grado di impermeabilizzazione IP 68-20;
- grado di resistenza agli urti IK 10;
- piena operatività con temperature ambiente comprese tra -40°C e +75°C;
- teleregolazione in automatico tramite boa a terra e con comando da locale e remoto integrati in ottica "Smart City" (opzionali);
- progettati e costruiti in Italia.

CARATTERISTICHE TECNICHE

Tutti i valori sono riferiti a $T_a = 25^{\circ}\text{C}$ con tolleranza $\pm 7\%$.

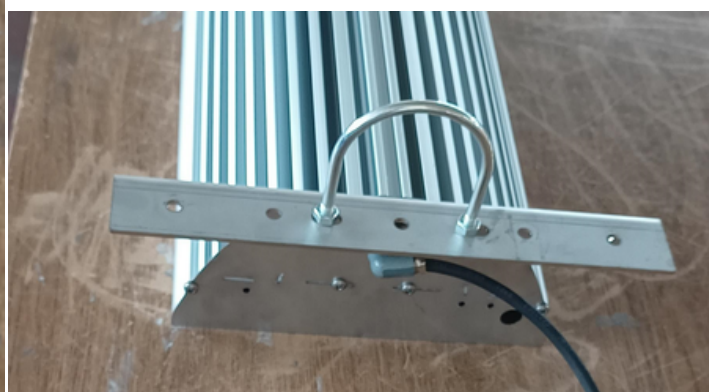
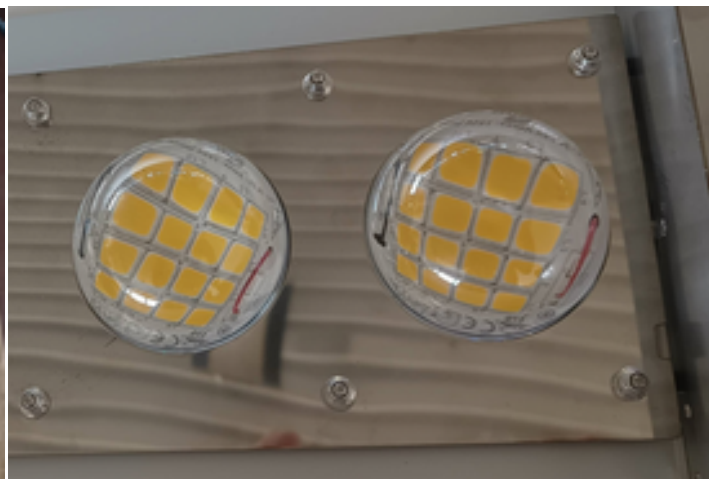
Modello	GRANTORINO-1ESC3-104-LD03-57klm		
Impiego	Illuminazione industriale		
Flusso luminoso di sistema in funzione della temperatura di colore	57.453 lm @ 5.000K	57.144 lm @ 4.000K	55.137 lm @ 3.000K
Potenza totale assorbita	323,2 W		
Alimentazione	170-280 V _{ac} a 50-60 Hz		
Fattore di Potenza	$\geq 0,95$ @ 230 V _{ac}		
Efficienza di Sistema	$\geq 87\%$		
Umidità relativa	10% - 100%		
Temperatura di esercizio	-40°C $+75^{\circ}\text{C}$		
Grado di protezione	IP 68-20		
Grado di resistenza agli urti	IK 10		
Indice di resa cromatica (CRI)	≥ 70 @ 5.000K	≥ 70 @ 4.000K - 3.000K	
Mantenimento del flusso luminoso (L70)	>300.000 ore @ $T_a = 25^{\circ}\text{C}$, 500mA		
Protezioni sezione alimentazione	Classe II; Corto Circuito (SCP); Sovraccarico (OLP); Sovratensione (OVP); Sovratemperatura (OTP)		
Rispondenza a Normative di sicurezza	CE - Direttiva 2014/30/UE per le EMC e 2011/35/UE per la bassa tensione; IEC / TR 62778:2014; IEC 60598-2-1:1979/AMD1:1987; IEC 60598-1:2014; IEC 62031:2014; EN 62031:2015.		
Solido fotometrico	Vedi catalogo		
Meccanica	Alluminio ossidato e flange inox		
Attacco	Vedi catalogo		
Dimensioni (mm)	780(L) x 260(W) x 310(H)		
Peso	12,2 Kg		
Garanzia	5 anni		



CODICE PRODOTTO PER EFFETTUARE L'ORDINE

GRANTORINO-1ESC3-780-104-425-LD03-4K0-1UP32-C60P-68-TLC0-EST

DETTAGLI MECCANICA



TIPOLOGIA ATTACCO

